

Ptačí hostina



Připrav si pastelky

Ptačí hostina

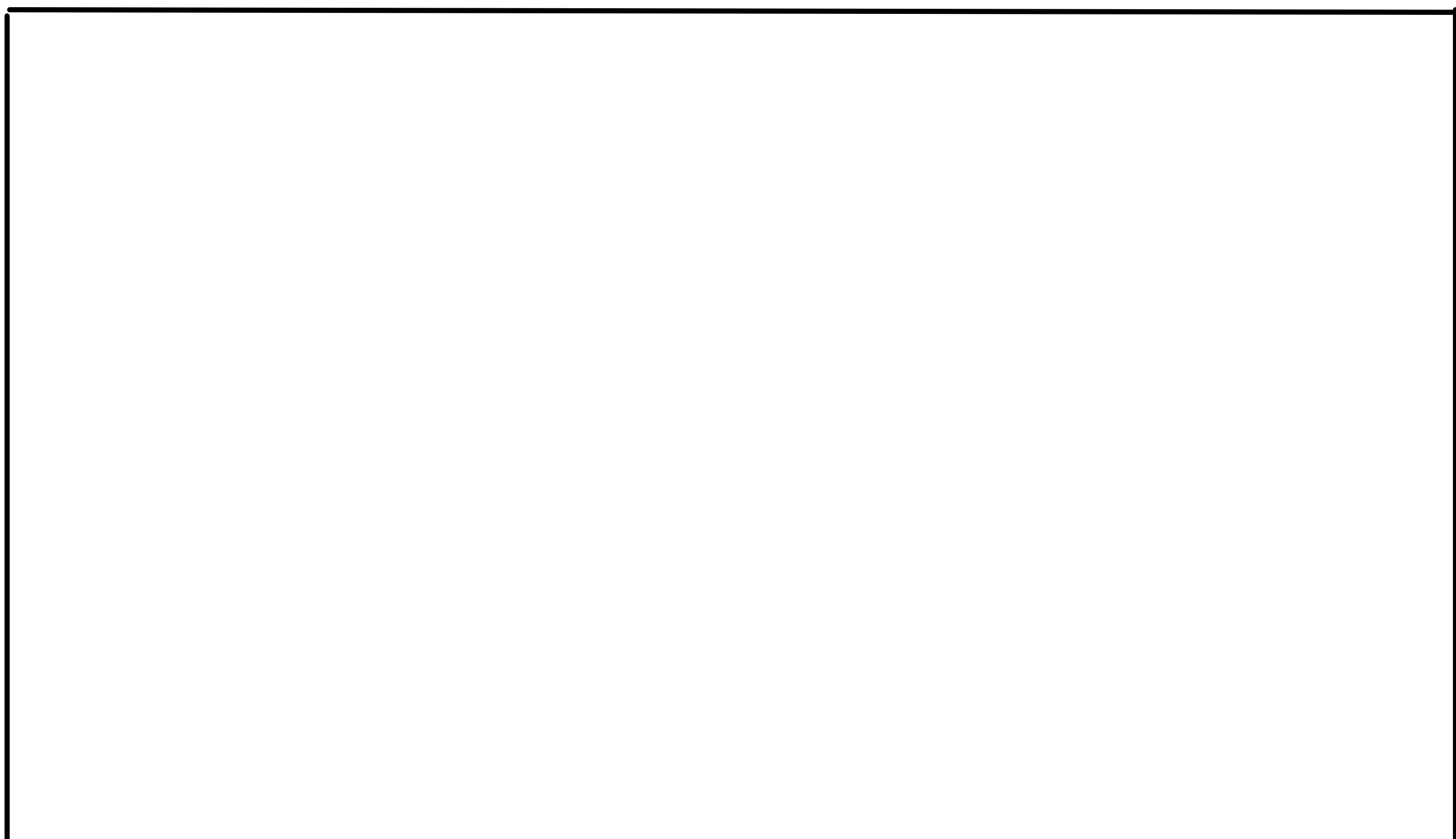
Někteří ptáčci v období zimy jednoduše odletí do teplých krajů. Jenže co ti, kteří tady zůstávají i přes veliké mrazy? Samozřejmě si dovedou poradit, jenže někdy není na škodu jim trochu pomoci.

Ptáčci nejsou moc vybíraví, ale ne všechno se do jejich krmítek hodí. Rozhodně nepohrdnou pestrou směsí semen. Slunečnice, proso, mák, lněné semínko jsou ideální potravou pro všechny druhy. Skvělou energetickou bombou jsou také drcená jádra oříšků.

Ptáčkové budou vděční i za sádlo (neškvařené) nebo lůj. Pokud si nejste jistí, čím přesně vaše zahradní návštěvníky krmit, v obchodě lze sehnat přímo krmnou směs nebo lojové koule, které jednoduše zavěsíte do krmítka nebo na stromy či keře. Přesto, že to lidé myslí dobře, mnohdy do krmítek sypou vše, co je napadne. Jenže nevhodnou potravou můžete ptáky dokonce i zabít. Nikdy tedy do krmítek nedávejte zbytky z kuchyně nebo pečivo - a to jak tvrdé, tak čerstvé. Právě pečivo ptáčkům škodí.

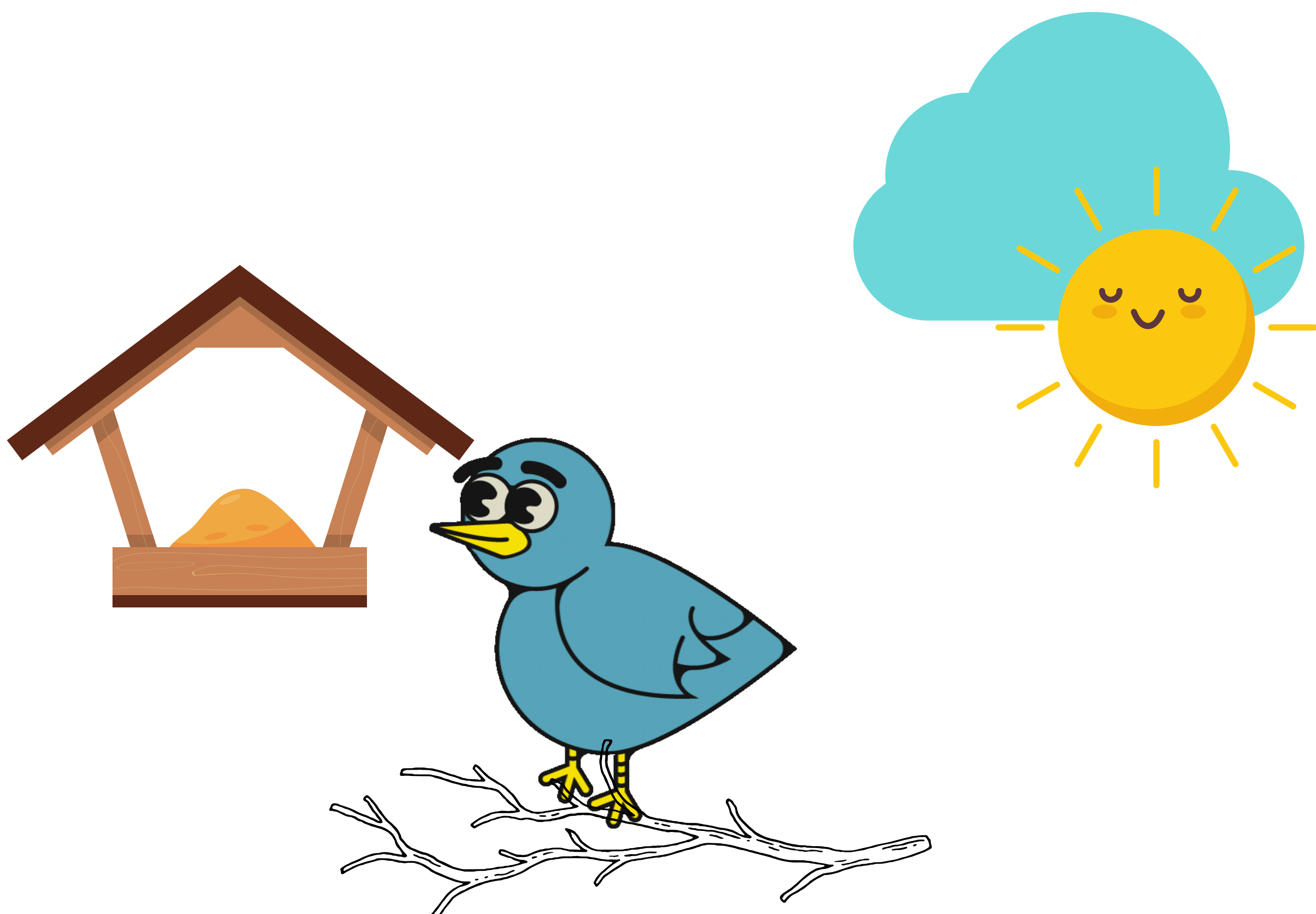
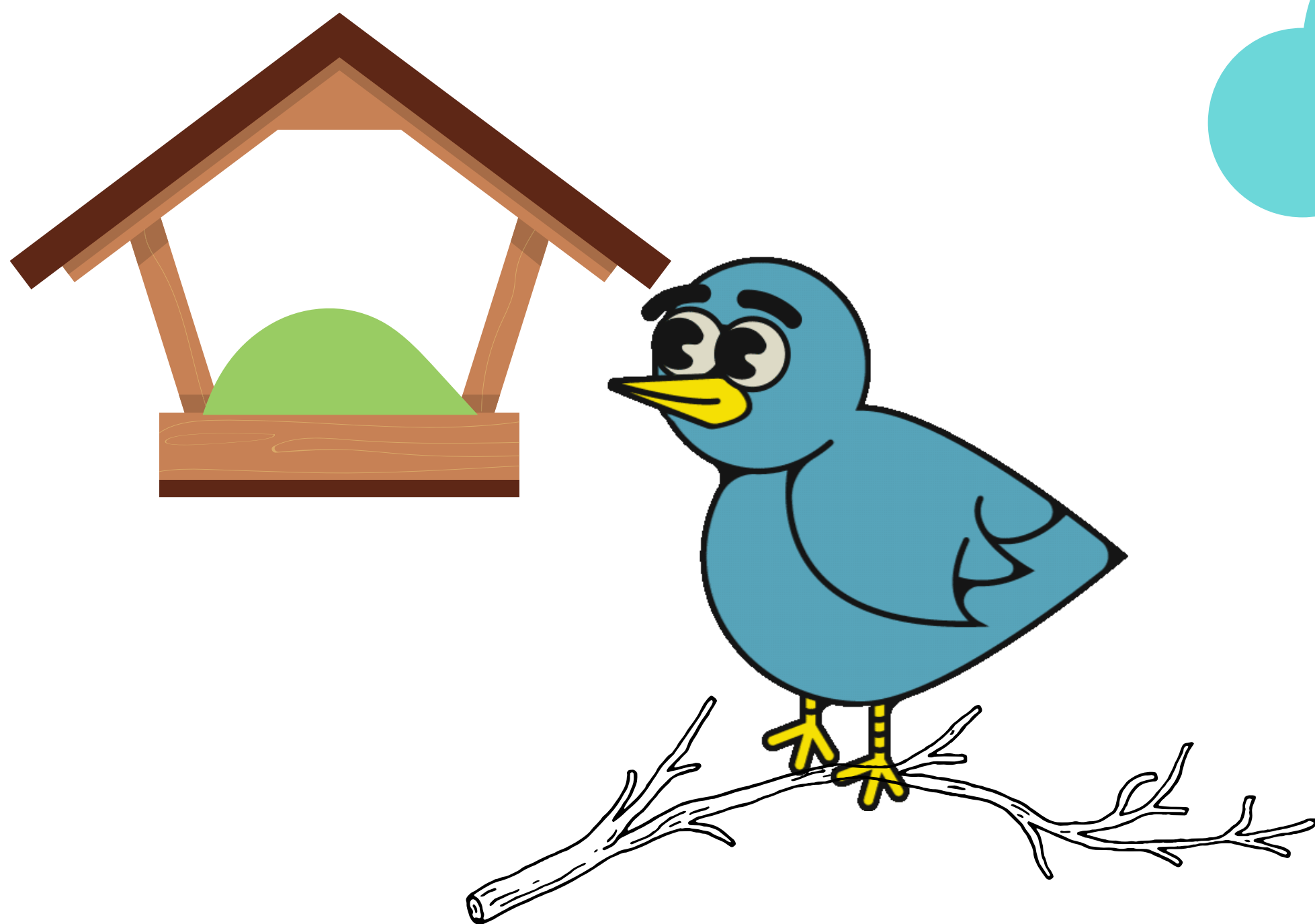
Úkol č. 1

Jděte s maminkou nebo tatínkem na procházku a pozorně se rozhlížeť. Do rámečku nakresli ptáčka, kterého jste viděli.



Úkol č. 2

Najdeš 4 rozdíly?



Úkol č. 3

Vybarvi puntíky podle počtu slabik

